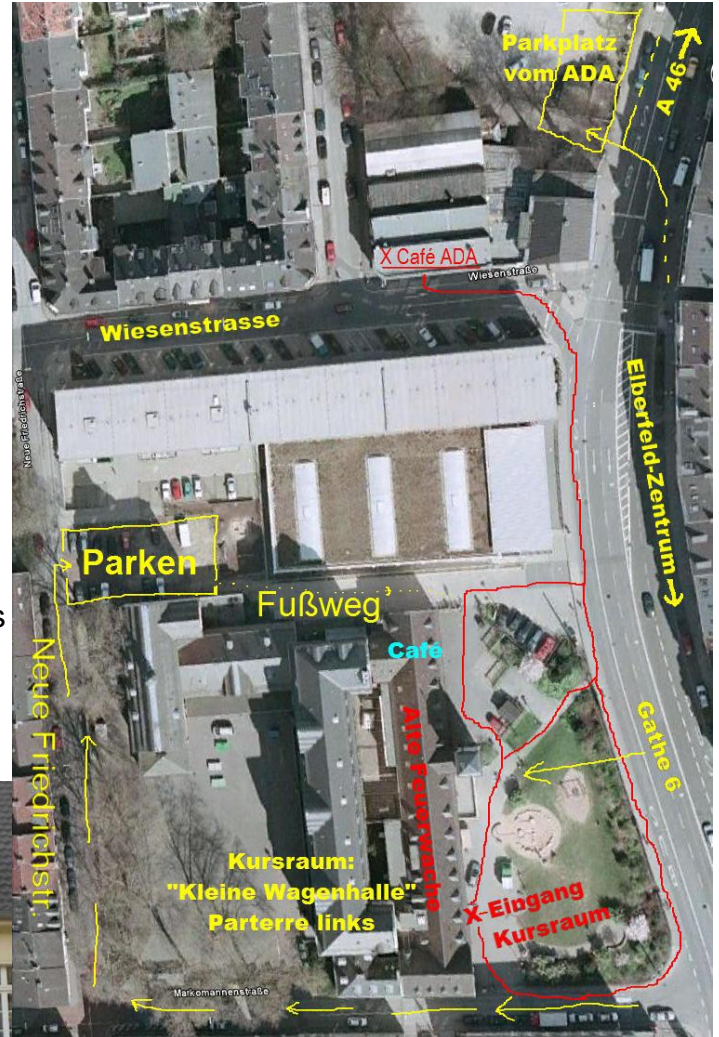


**ALTE FEUERWACHE (Nachbarschaftshaus), Gathe 6 - ca. 250m vom Cafe Ada entfernt.**



Wir sind - vom ADA aus gesehen - im hinteren Teil des Gebäudes. Der Eingang ist am Basketballkorb.  
Raum: Kleine Wagenhalle (Parterre links)



Der Boden ist mal stumpf - mal glatt. 2 Paar Schuhe zum Testen mitbringen. Und was zu trinken...

Parken am besten auf der Rückseite der Alten Feuerwache. Rechts in die Markomannenstr., dann rechts in die NEUE FRIEDRICHSTR. bis zum Parkplatz:

